

LANGE NACHT 18 - 24 UHR DER MUSEEN

17.09.2010
WILHELMSHAVEN.DE

NACHT DER TRÄUME



EINE NACHT VOLLER TRÄUME!

Die **LANGE NACHT DER MUSEEN** beginnt am 17. September um 18.00 Uhr und endet um 24.00 Uhr. Für nur 10,00 € pro Person können Sie den Weg durch alle beteiligten Einrichtungen antreten. Als Nachtschwärmer haben Sie dann ganze sechs Stunden Zeit, Wilhelmshavens vielfältige Museums- und Kulturlandschaft mit allen Sinnen zu entdecken.

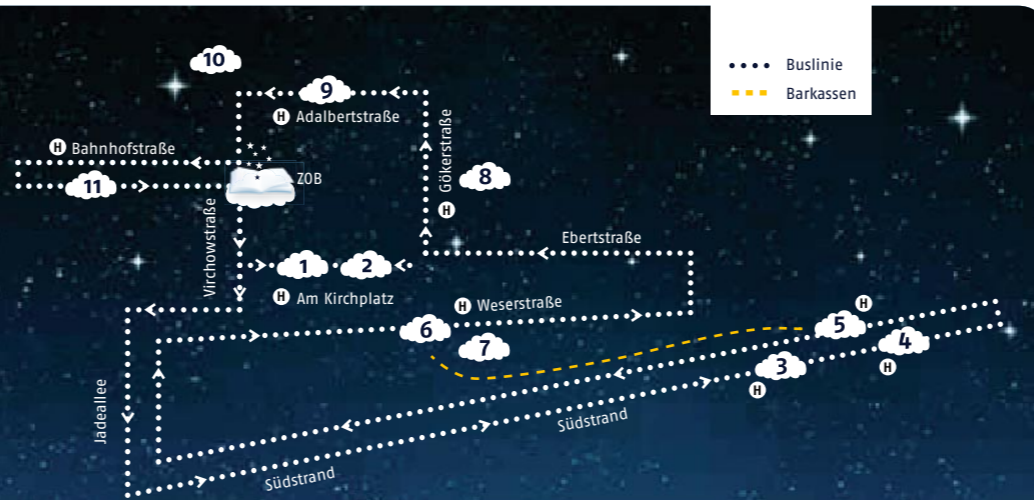
Die Eintrittskarte ist gleichzeitig Fahrkarte für die Pendelverkehre mit Barkassen (Südstrand-Bontekai), einem historischen Reisebus (Rundkurs: Einrichtungen - ZOB) und Bussen der Stadtwerke (ab/bis ZOB von 17.00 bis 24.00 Uhr). Karten gibt es ab sofort bei den beteiligten Einrichtungen, der Tourist-Information und an den Abendkassen.

TAUCHEN SIE EIN IN DIE TRAUMWELT DER LANGEN NACHT DER MUSEEN.
WIR WÜNSCHEN IHNEN VIEL SPASS DABEI!



TRAUMSTATIONEN

- | | | | |
|---|---|--|--|
| 1 Christus- und Garnisonkirche
H Am Kirchplatz | 4 Aquarium Wilhelmshaven
H Südstrand | 7 Nordsee-Welten
H Weserstraße | 10 Sezession Nordwest
H Adalbertstraße |
| 2 Piratenamuseum
H Am Kirchplatz | 5 Deutsches Marinemuseum
H Südstrand | 8 Wasserturm
H Gökerstraße | 11 Apollo im UCI Kinoplex
H Bahnhofstraße |
| 3 Das Wattenmeerhaus
H Südstrand | 6 Küstenmuseum Wilhelmshaven
H Weserstraße | 9 Kunsthalle Wilhelmshaven
H Adalbertstraße | ZOB / Wilhelmshavener Verkehrsgeschichte e. V. |



HINWEIS: MOBILER SERVICE

Ihre Eintrittskarte (Vorverkauf) ist gleichzeitig auch Fahrkarte! So können Sie bis Mitternacht bequem und schnell sowohl auf dem Land- als auch auf dem Seeweg zu den teilnehmenden Einrichtungen gelangen. Bei hohem Fahrgastaufkommen oder ungünstiger Verkehrslage können sich die Fahrzeiten geringfügig verschieben.

Über den Landweg
Alle 15 Minuten pendelt der beliebte 50er-Jahre-Sonderbus der Wilhelmshavener Verkehrsgeschichte im Wechsel mit einem komfortablen Reisebus der Firma Fass-Reisen zwischen den Einrichtungen. Ab 17.00 Uhr bringen Sie die Busse der Stadtwerke Verkehrsgesellschaft (regulärer Fahrplan) bei Vorlage der Eintrittskarte zum ZOB und wieder nach Hause.

Über den Seeweg
Erleben Sie die Kaiser-Wilhelm-Brücke von einer ganz anderen Seite. Unter dem Wahrzeichen Wilhelmshavens hindurch bringen Barkassen Sie alle 30 Minuten über den Großen Hafen. Die Anlegestellen befinden sich bei den Nordsee-Welten am Bontekai sowie im Deutschen Marinemuseum.

Wir wünschen Ihnen viel Spaß beim Träumen!



Wilhelmshavener Verkehrsgeschichte e. V.

Steigen Sie in unseren traumhaft schönen Omnibus aus den 1950er Jahren, träumen Sie vom Wirtschaftswunder, von Conny Froboess und Peter Kraus, Vespa und Borgward Isabella und lassen Sie sich durch die historische Südstadt rund um den Hafen von Veranstaltungsort zu Veranstaltungsort kutschieren.

Christus- und Garnisonkirche

... und wovon träumst Du nachts?
Kirchen waren schon immer ein Ort der Träume. Die Religionen waren schon immer die Geburtsstätte für Träume einer neuen Welt. Erleben und hören Sie auf dem Weg durch den Nordeingang der Kirche bis auf den Turm der Kirche unterschiedliche Träume der Bibel. Seit dem 1. September beschäftigt sich die Kirche mit der Realität eines besonderen Traums: endlich wird das Innere der Kirche saniert. Im Nordschiff werden die Renovierungsarbeiten vorgestellt.

Am Kirchplatz 2





2

Das Piratenmuseum

Der Traum von Frieden, Freiheit und sozialer Gerechtigkeit. Theodor Fontane macht diesen Traum wahr, mit seinen Likedeelern in Ostfriesland. Klaus Störtebeker als Leitfigur einer neuen Gesellschaft. FONTANE: Ein Traumerlebnis im Piratenmuseum.

Ebertstraße 88a

3

Das Wattenmeerhaus

Die Traumwelt des Unterbewusstes, die (Alb-)Träume der Realität – phantastisch, wissenschaftlich und kreativ präsentiert: Kurzführungen (std. 18.00 – 23.00 Uhr) entführen in das Weltnaturerbe Wattenmeer. Fachleute berichten über Traumdeutung und Erkenntnisse aus Schlaflaboren (std. 18.30 – 21.30 Uhr). Wissenschaftler aus WHV präsentieren Traumberufe und Kapitän Szech vom WSA zeigt, wie alpträumhafte Ölunfälle zu vermeiden sind. Für Romantiker und Kinder erzählt S. Schoone bei „Teeträumen“ traumhafte Märchen.

Südstrand 110 b



EINTRITTSKARTE



Diese Eintrittskarte (Vorverkauf) ist nur in Verbindung mit dem aktuellen Stempel gültig und wird an der Abendkasse durch die aktuelle Eintrittskarte eingetauscht. Einlass ab 18.00 Uhr.

Info-Hotline: 04421.91300-0



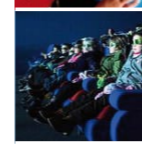
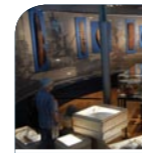
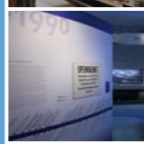
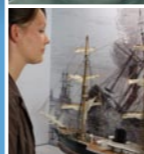
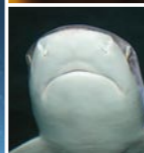
Träumen Tiere? Und wovon? Träumt der Kaiman vom Biss ins Bein des Pflegers? Träumt der Pfleger denselben Traum als Albtraum? Träumen nachtaktive Tiere tagsüber? Wie sieht das Traummenü eines Haies aus? Traumdeuter und der „Friesische Wassergeist“ werden Sie bei Ihrer Nachtwanderung beraten. In der „Blauen Lagune“ gibt es Verpflegung und Getränke mit Albtraum mindernder Wirkung. Wenn Sie schlafwandlerische Geschicklichkeit beim Umgang mit Kugelfischen zeigen, werden Sie sich an den Traum noch am Morgen erinnern.

Südstrand 123



Eine Reise mit dem Schulschiff Deutschland an die Westküste der USA war für viele Offizieranwärter der Bundesmarine ein Traum. Die Todesfahrt der Bismarck hingegen wurde 1941 für ihre 2.000 Besatzungsangehörigen zum Albtraum. Diese und andere Schiffsgeschichten stehen im Mittelpunkt der halbstündigen Themenführungen durch die neue Dauerausstellung des Museums, die jeweils zur vollen Stunde angeboten werden. Zum Träumen lädt das Museumscafé mit Blick auf das illuminierte Freigelände ein.

Südstrand 125

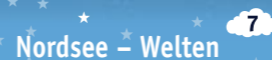


6

Küstenmuseum Wilhelmshaven

Die Besucher können Traumfänger gestalten (ab 18.00 Uhr) und besondere Traum-Geschichten lauschen (ab 19.00 Uhr). Exotische Südseesouvenirs der Ausstellung „Souvenirs von fremden Küsten“, stehen um 19.30 Uhr und 21.30 Uhr im Mittelpunkt. Führungen durch die Sonderausstellung „Lebenswirklichkeiten der Grenzstädte Wilhelmshaven und Rüstringen – Fotografien gestern und heute“ finden um 20.30 Uhr und 22.30 Uhr statt. Traumhafte Genüsse bietet das Buffet des Fördervereins.

Weserstraße 58



Die Nordsee-Welten am Bontekai sind eine besondere Attraktion. Der Besucher wird Entdecker neuer Dimensionen. Die Reise in ein Abenteuer beginnt. Die virtuelle Unterwasserstation steckt voller Geheimnisse und Überraschungen. Schon an der nächsten Ecke lauern Piraten und fordern zur Seeschlacht auf. Programmpunkte: 18.00 Uhr und 20.00 Uhr Führungen, 3D Show im Maschinenraum, ab 18.00 Uhr 10 % ermäßigter Eintritt für Besucher der „Langen Nacht“ in Europas größtem 3D-4D-5D Kino.

Bontekai 63

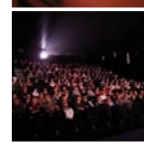
WASSERTURM



Was unterscheidet Wilhelmshaven von anderen Städten? Welche Motive sind typisch, ungewöhnlich oder einfach faszinierend? Und: Wie macht man sich eigentlich ein Bild von den Sperrzonen, die man nicht betreten darf? Sechs auswärtige Fotokünstler sind in den letzten Monaten mit der Kamera auf Spurensuche gegangen und stellen nun ihre Ergebnisse vor.

Besondere Programmpunkte:
- 18.00 Uhr: Eröffnung der Fotoausstellung Ziel: Wilhelmshaven
- Film über Wilhelmshaven 2007 bis 2010

Adalbertstraße 28



10

SEZESSION NORDWEST e.V.

Eine sehenswerte Ausstellung präsentiert die Sezession Nordwest. Anne Dück von Essen hat die Farbe des Himmels in ihre Bilder aufgenommen und diese fügen sich harmonisch unter dem Titel „Nacht der Träume“ ein. Aktuell bietet die ausstellende Künstlerin darüber hinaus in einer Mitmachaktion die Möglichkeit, in einem Druckverfahren Postkarten selbst herzustellen. Nehmen Sie in der Sezession in aller Ruhe eine Tasse Kaffee oder ein Glas Wein bei den Künstlern des Schaufensters für regionale Kunst.

Virchowstraße 37



Entdecken Sie bei uns die analoge & digitale Technik der Filmvorführung sowie Ausschnitte aus dem kommenden Filmprogramm. In unserem „Lounge-Café“ laden wir zum entspannten Verweilen ein, während Trailer bzw. Ausschnitte der Filme, die in den nächsten Monaten im Kino anlaufen, gezeigt werden. Für Technik-Interessierte bieten wir zwischen 18.00 Uhr und 23.30 Uhr immer zur vollen und halben Stunde Führungen durch unsere Projektionsebene an.

Bahnhofstraße 22